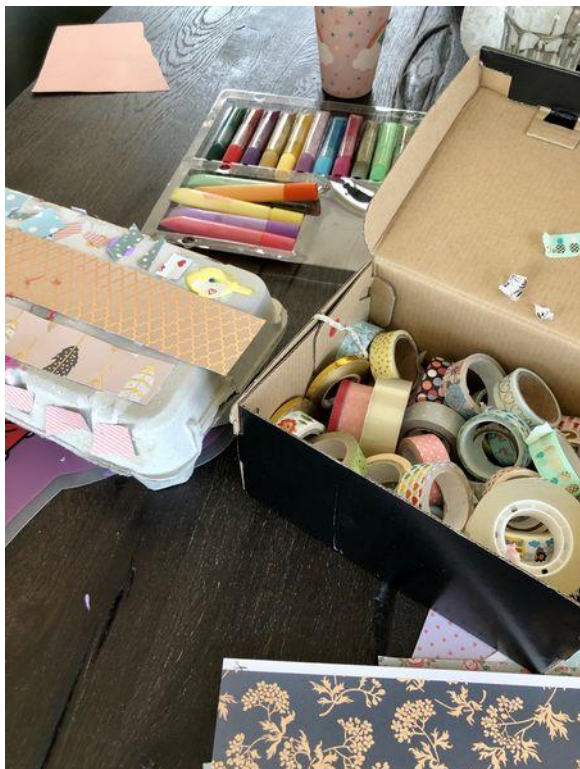
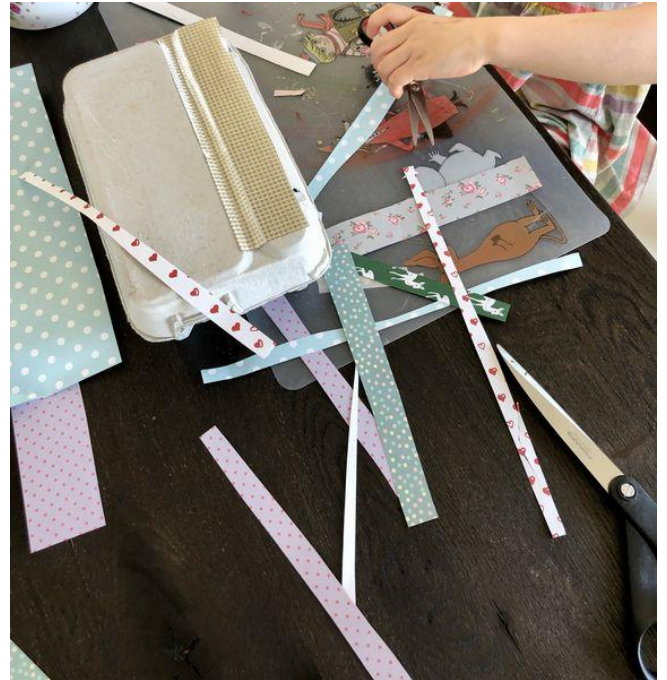
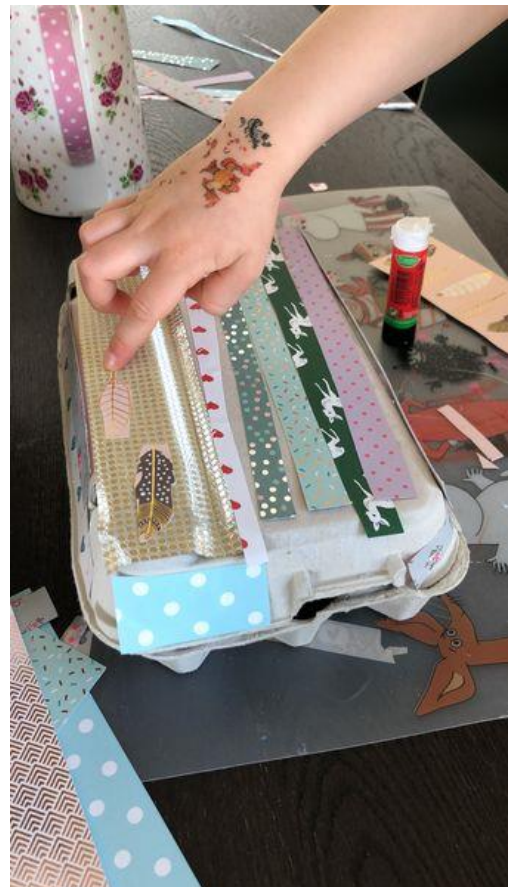


Schatztruhe basteln

Dazu brauchst du eine Eierschachtel, Schere, Kleber und alles was du zum Schmücken finden kannst, wie Farbe, Kleber, schönes Papier, Sticker, Glitzer usw. Du kannst auch aus Zeitschriften schöne Bilder heraus schneiden und auf die Schatztruhe kleben.





Lass deiner Fantasie freien Lauf 😊.

Wasserspiele

Hier zwei einfache Wasserspiel-Ideen für Draussen oder für die Terasse.

Zielwurf mit Wascheschwamm:

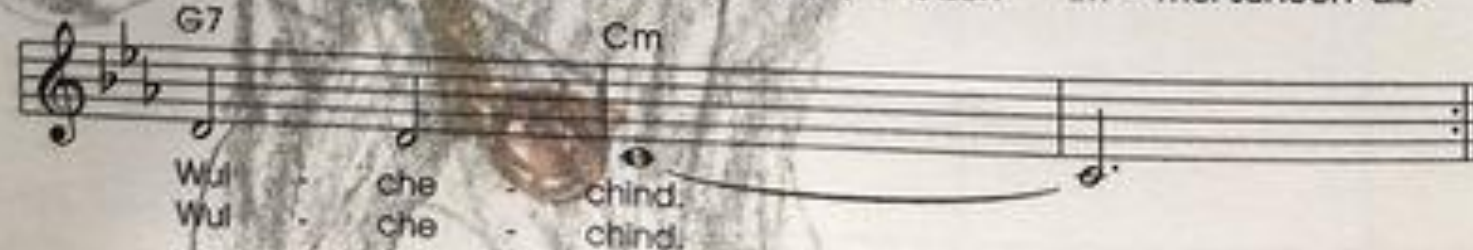
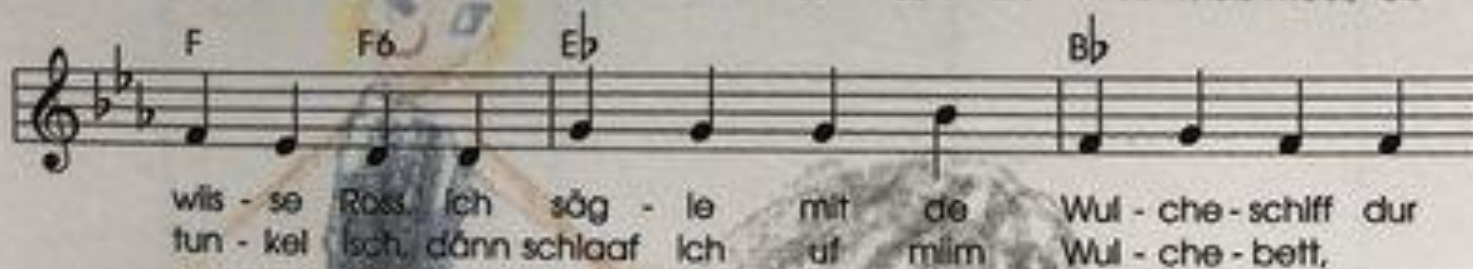
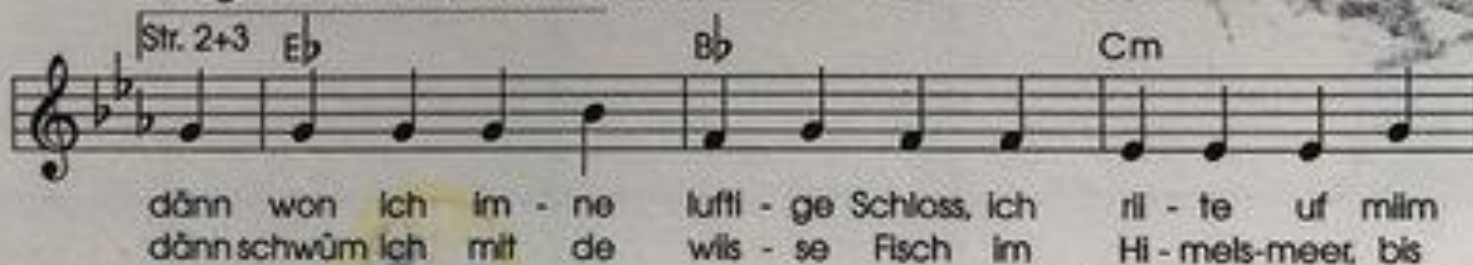
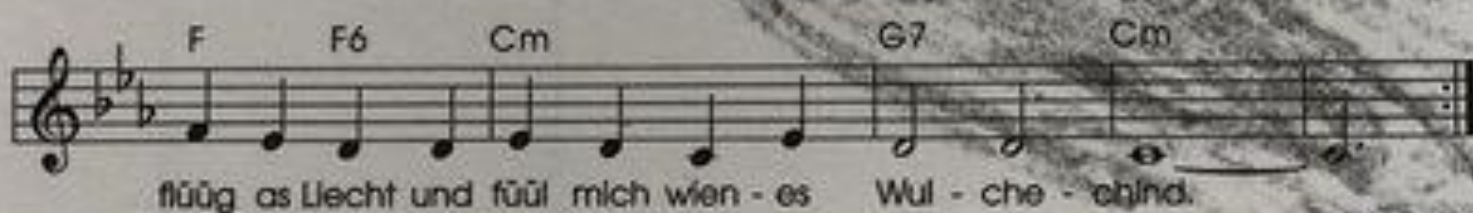


Fischen:

Feinmotorik-Spiel mit Wasserschale und kleine Gegenstände, die mit z.B. zwei Essstäbchen herausgefischt werden.



Wulchechind



Znüni-Tipp der Woche

Mit Guezli-Formen Gemüse und Obst, verschönern und bunt anrichten. Mit Lebkuchenformen lassen sich auch Toastbrot, Scheibenkäse und Schinken gut verändern. Auch hier sind der Fantasie keine Grenzen gesetzt 😊.

